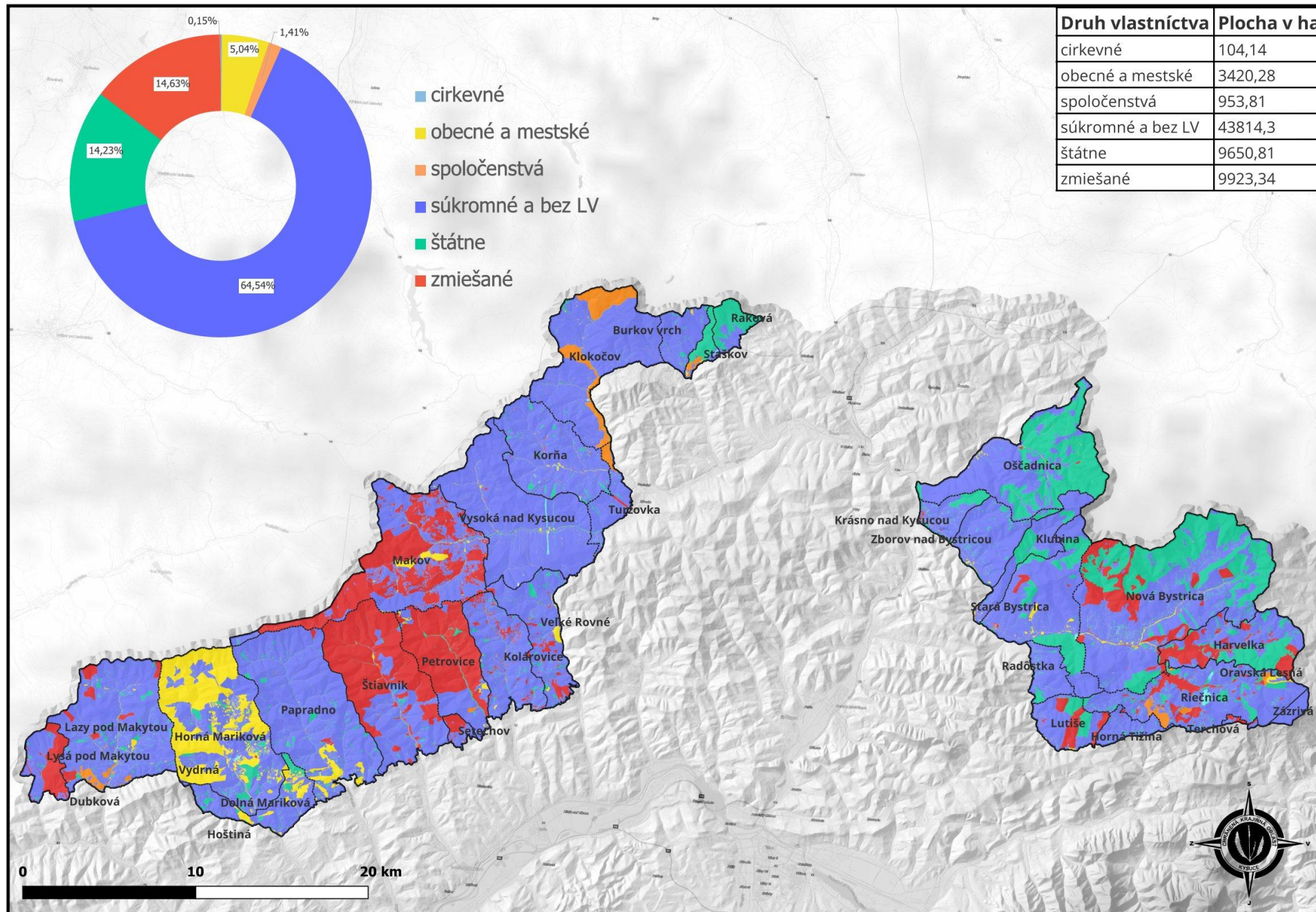
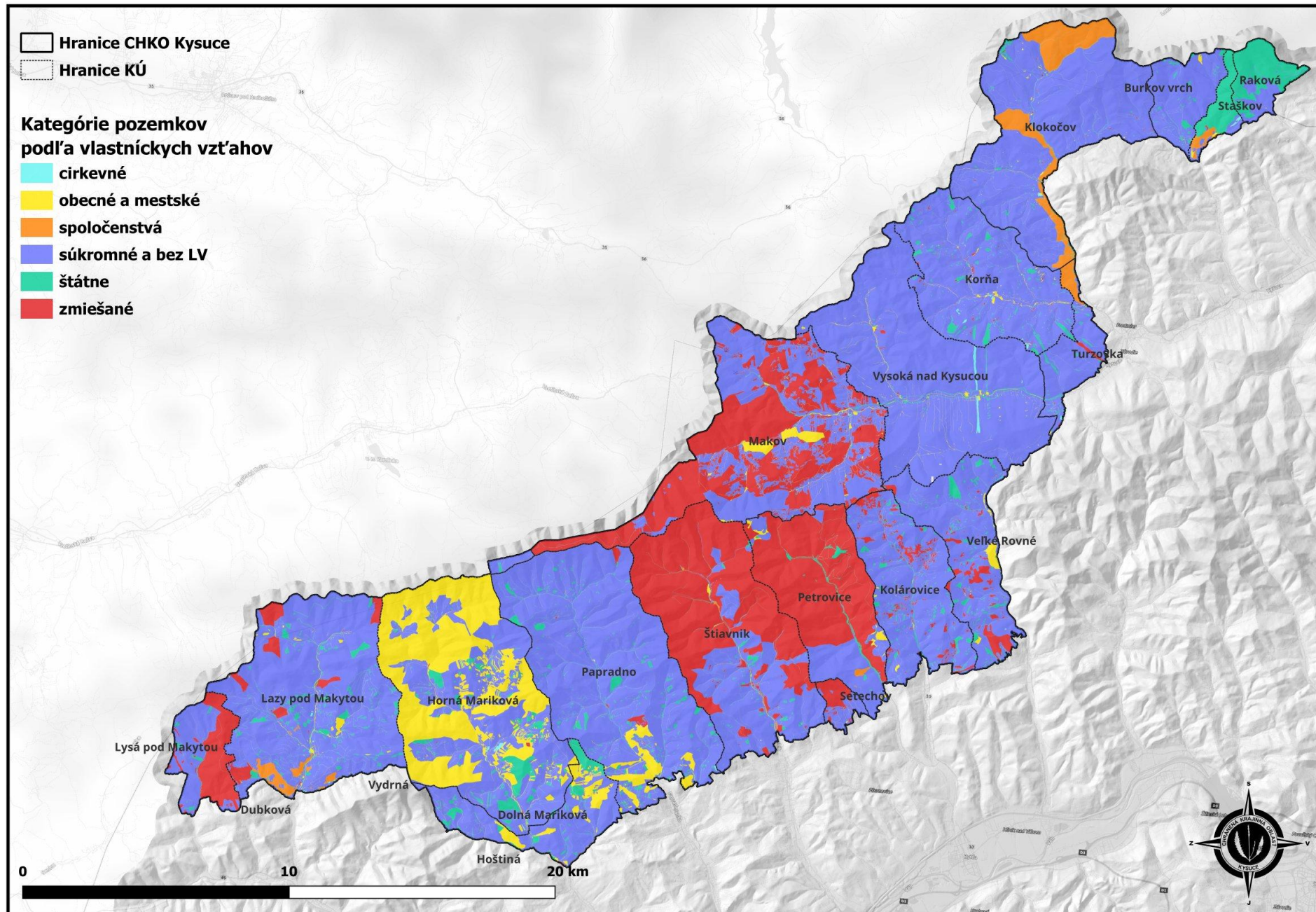


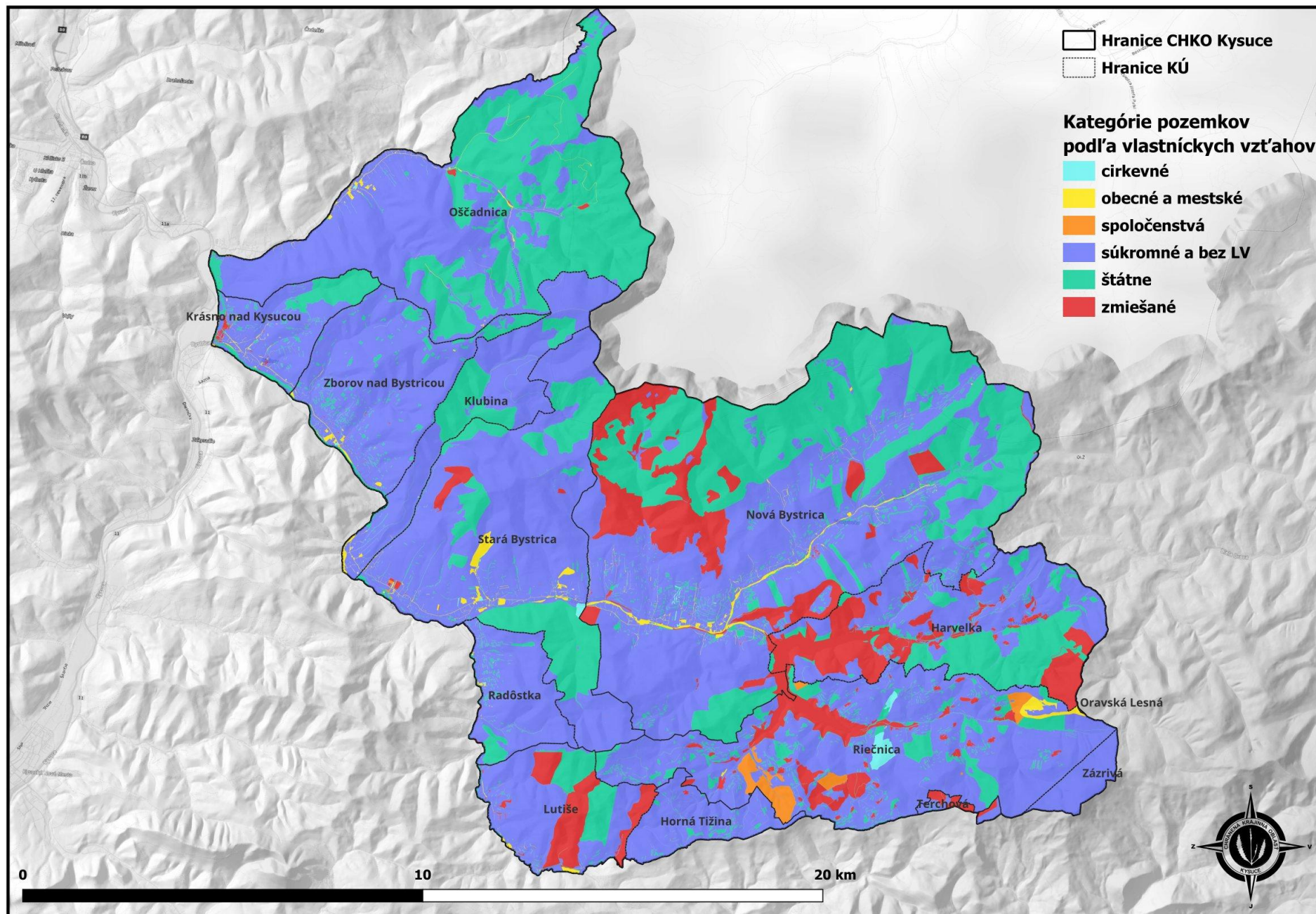
Príloha 6.4. Mapa vlastnícko-užívateľských vzťahov



Príloha 6.4.1 Mapa vlastnícko-užívateľských vzťahov – Javornícka časť CHKO Kysuce

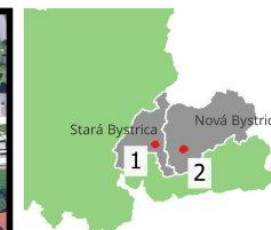


Príloha 6.4.2 Mapa vlastnícko-užívateľských vzťahov – Beskydská časť CHKO Kysuce



Príloha 6.4.3 Mapa vlastnícko-užívateľských vzťahov – Územia európskeho významu

1. SKUEV0647 Bystrické síhly

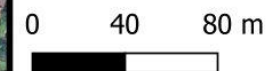


Legenda

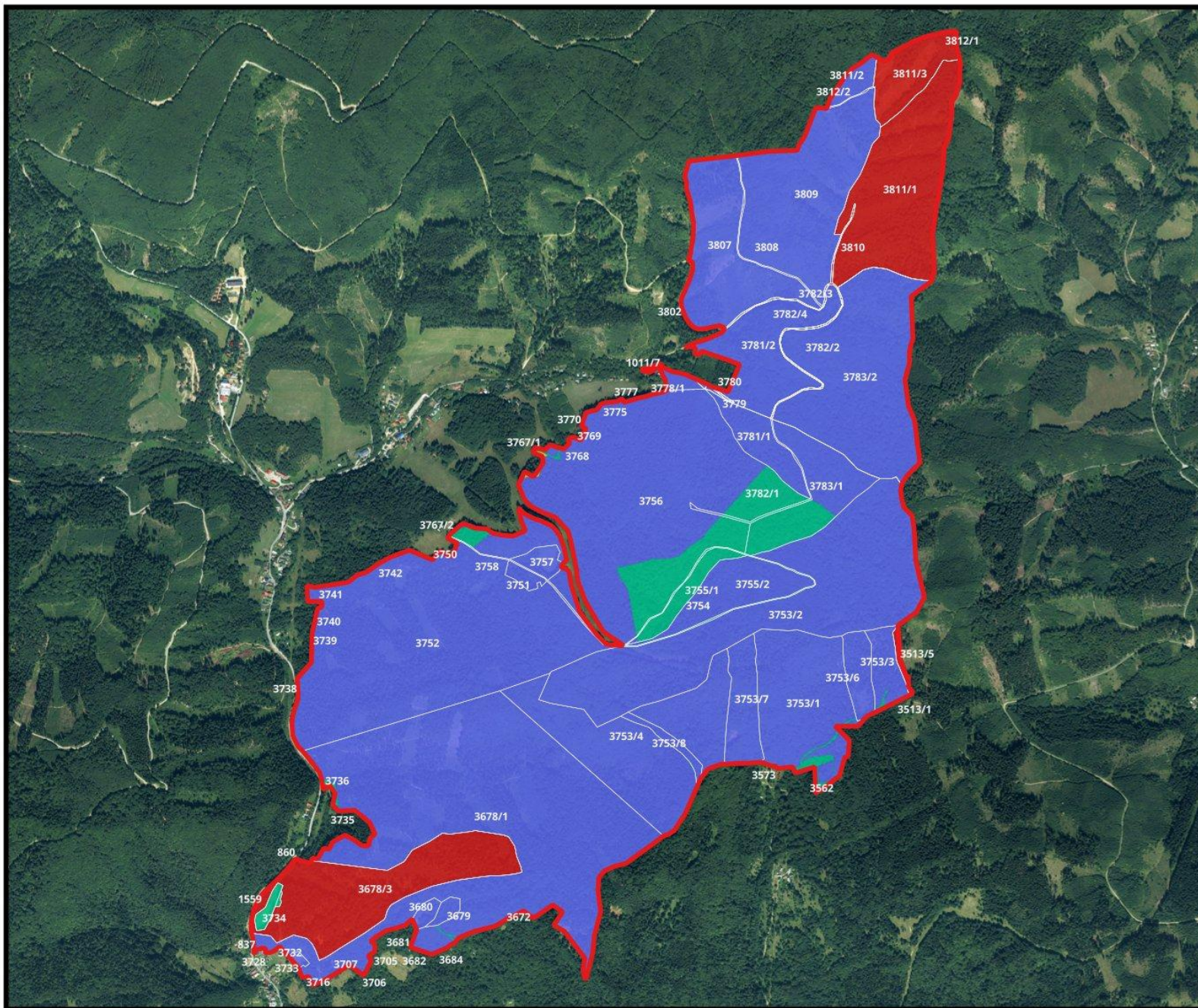
- Hranice lokality
- KN C Stará Bystrica
KN C Nová Bystrica

Kategórie pozemkov podľa vlastníckych vzťahov

- cirkevné
- obecné a mestské
- spoločenské
- súkromné a bez LV
- štátne
- zmiešané



2. SKUEV0102 Čertov



Legenda

□ KN C Lazý pod Makytou

▭ Hranice lokality

Katégorie pozemkov podľa vlastnických vzťahov

▭ cirkevné

▭ obecné a mestské

▭ spoločenské

▭ súkromné a bez LV

▭ štátne

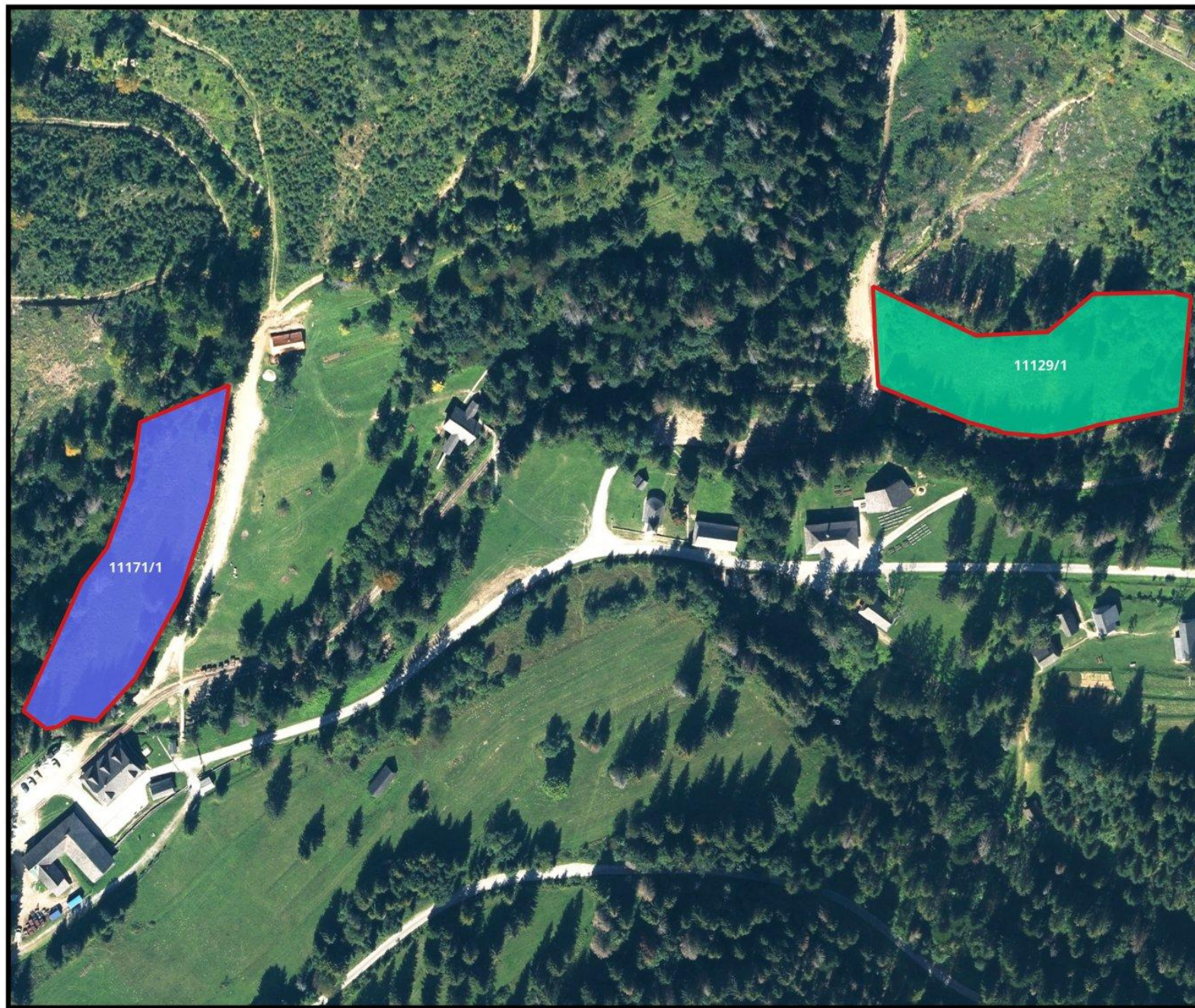
▭ zmiešané






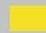




0 300 600 m



3. SKUEV0289 Chmúra



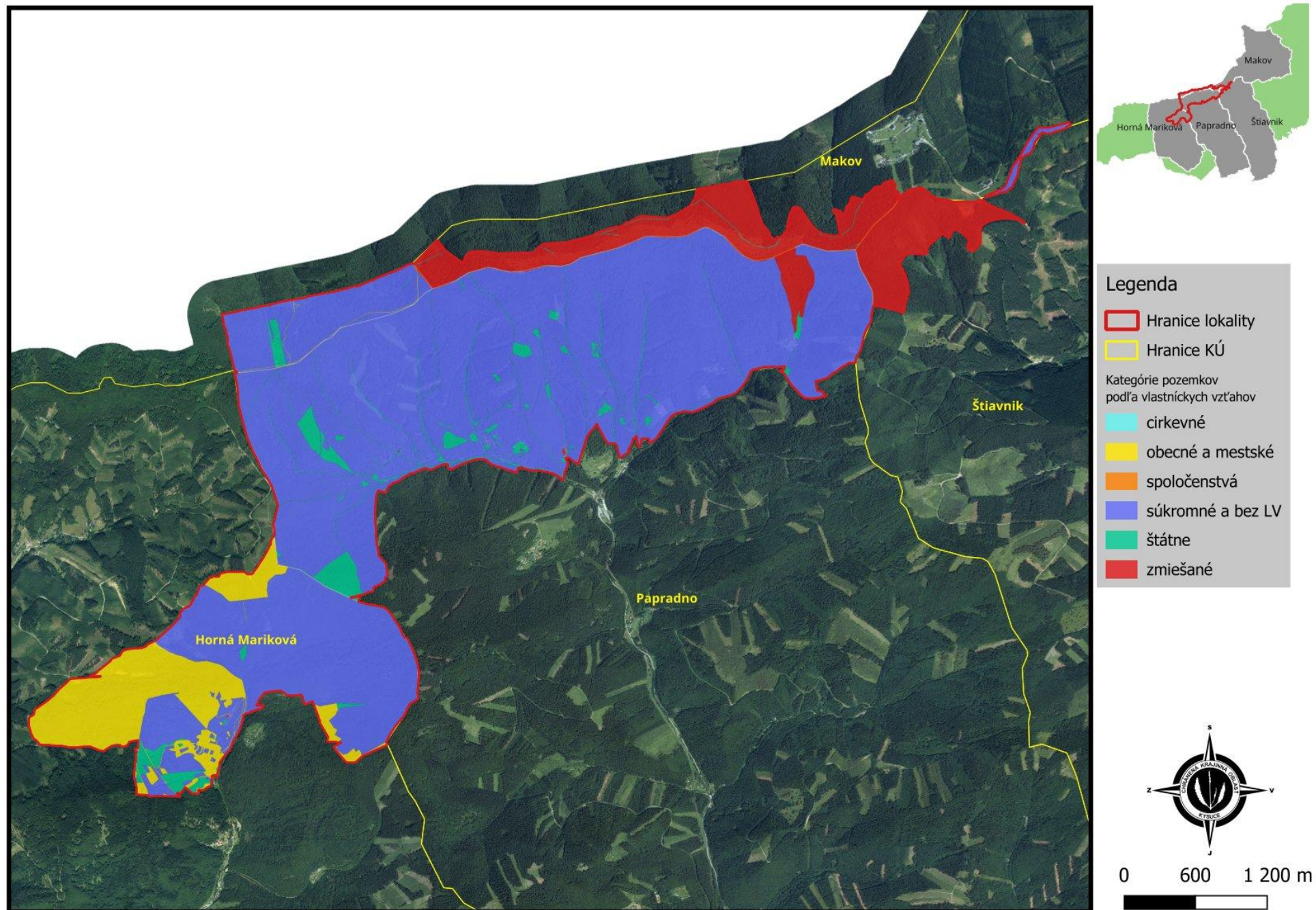
Legenda

-  Hranice lokality
-  KN C Nová Bystrica
- Kategórie pozemkov podľa vlastníckych vzťahov
-  cirkevné
-  obecné a mestské
-  spoločenstvá
-  súkromné a bez LV
-  štátne
-  zmiešané

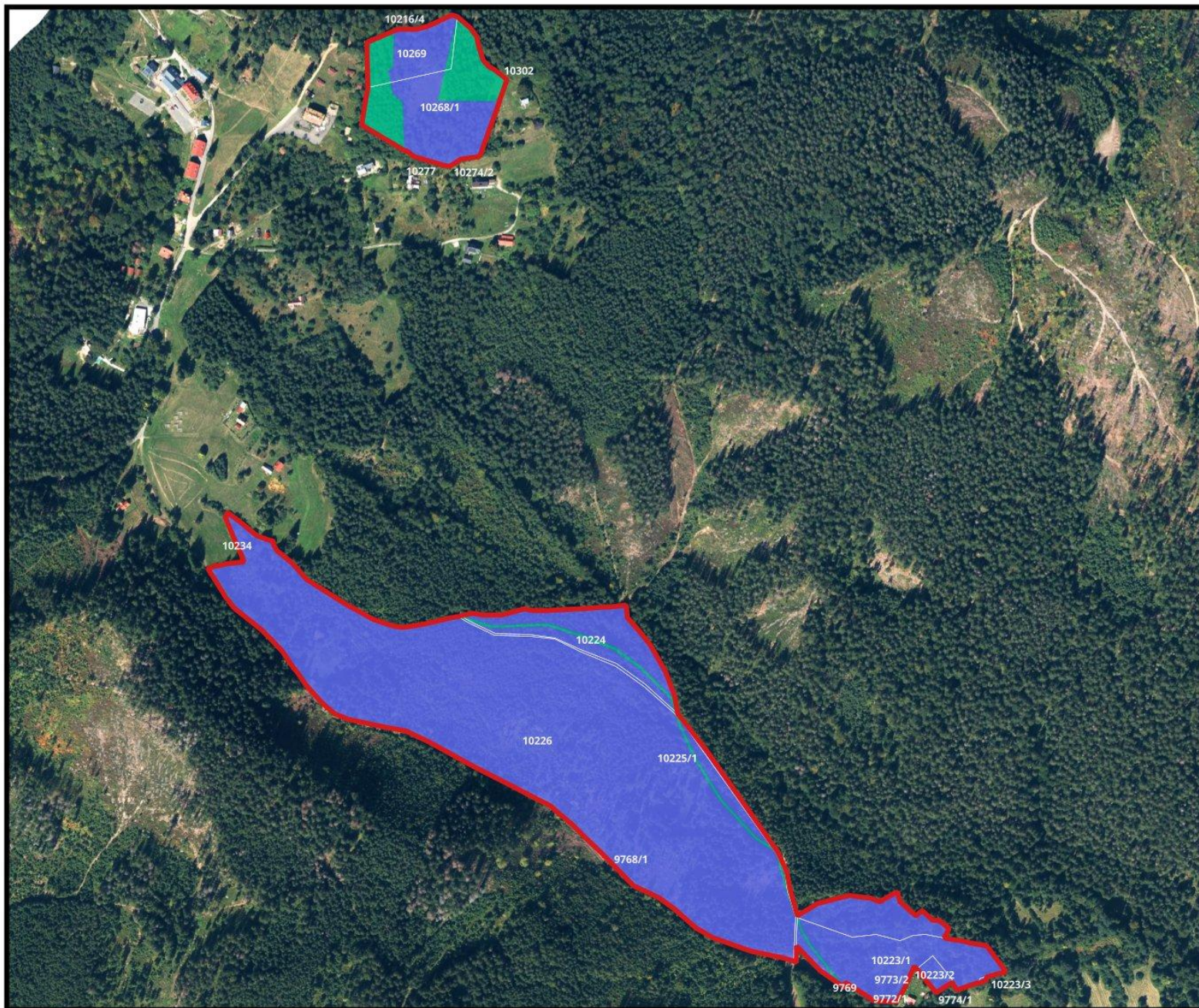


0 40 80 m

4. SKUEV0642 Javornický hrebeň



5a. SKUEV0101 Klokočovské rašeliniská 1



Legenda

Hranice lokality [1]

KN C Klokočov

Kategórie pozemkov podľa vlastníckych vzťahov

cirkevné

obecné a mestské

spoločenské

súkromné a bez LV

štátne

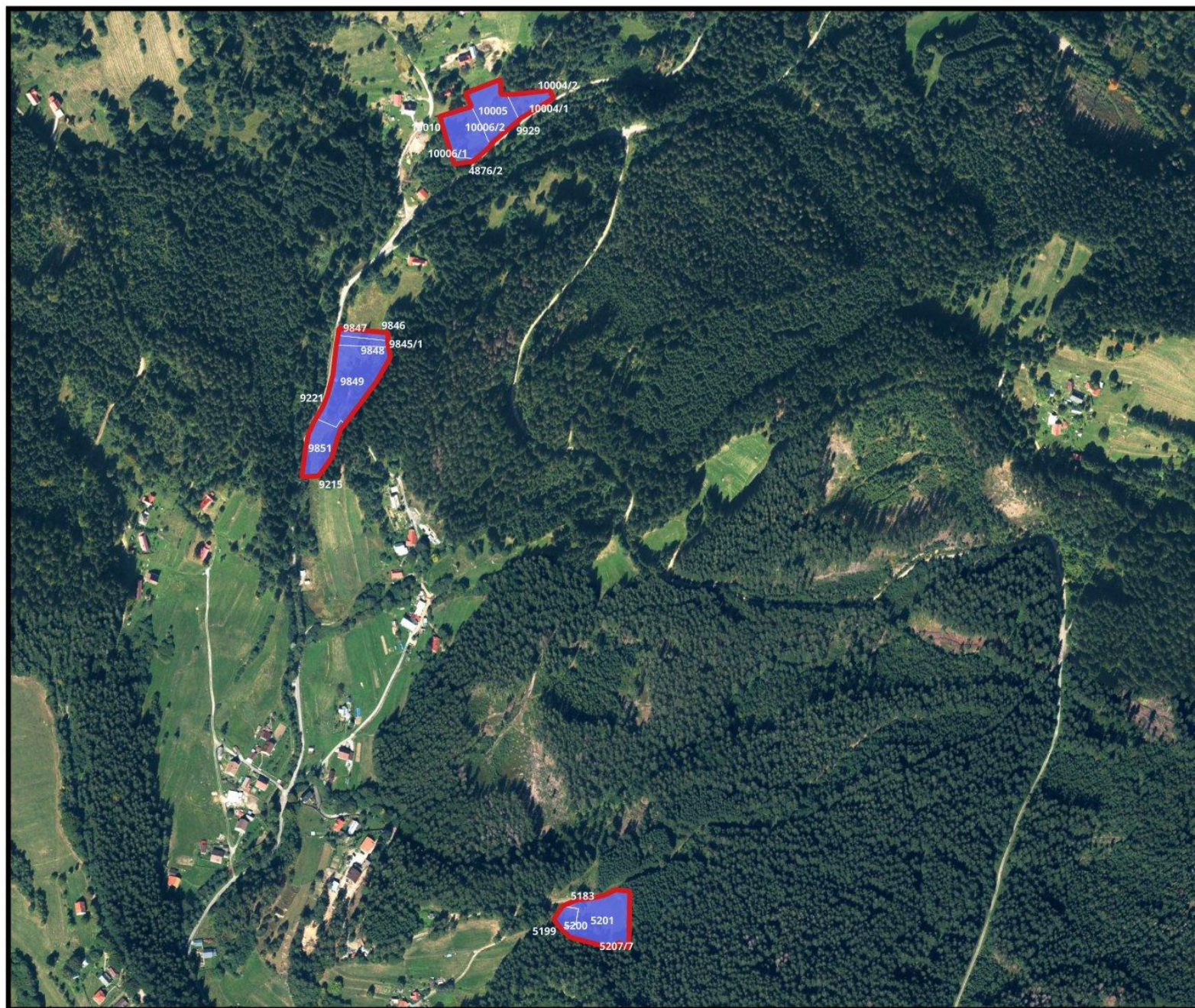
zmiešané



0 100 200 m



5b. SKUEV0101 Klokočovské rašeliniská 2



Legenda

Hranice lokality [2]

KN C Klokočov

Kategórie pozemkov podľa vlastníckych vzťahov

cirkevné

obecné a mestské

spoločensvá

súkromné a bez LV

štátne

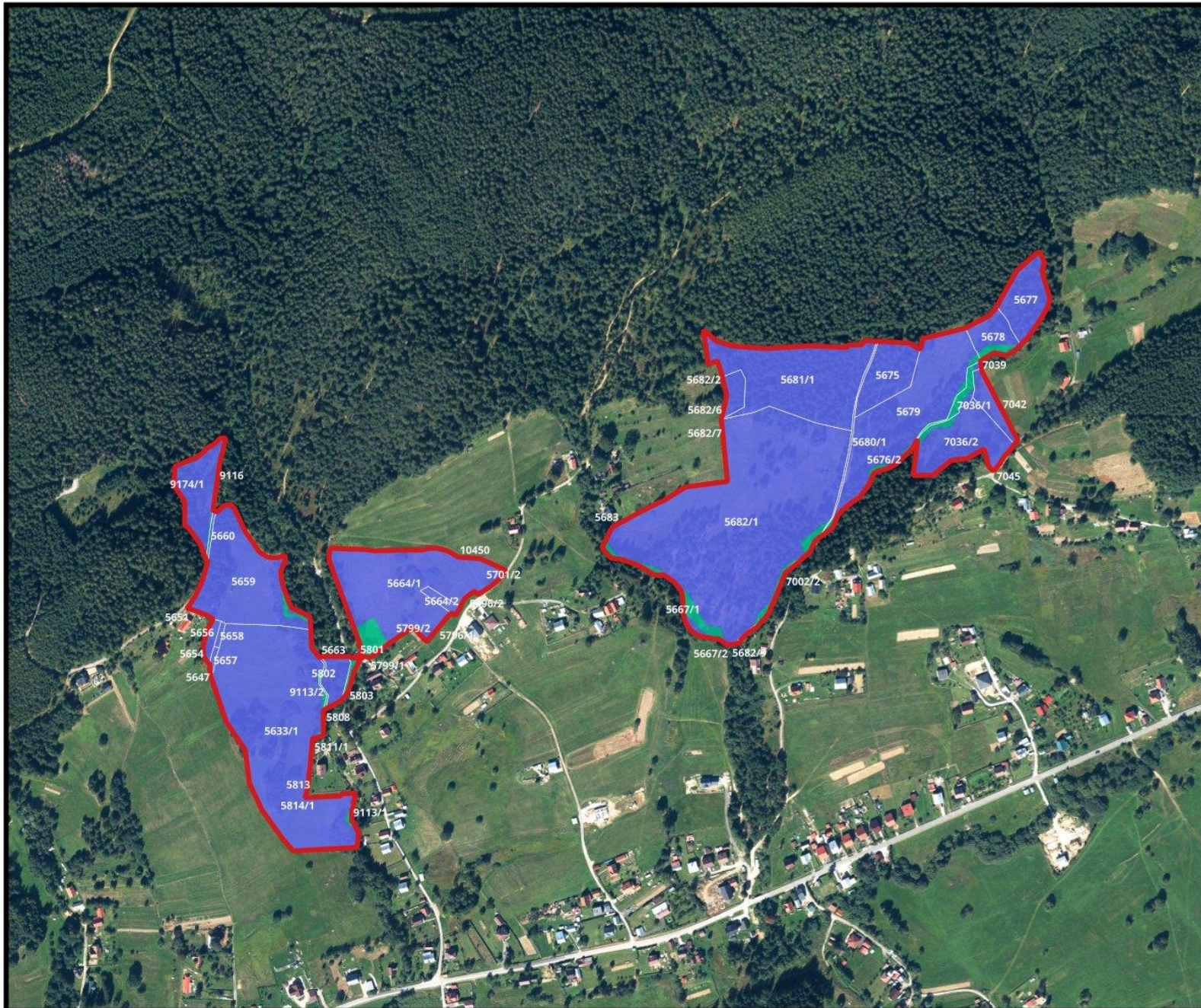
zmiešané



0 100 200 m



5c. SKUEV0101 Klokočovské rašeliniská 3

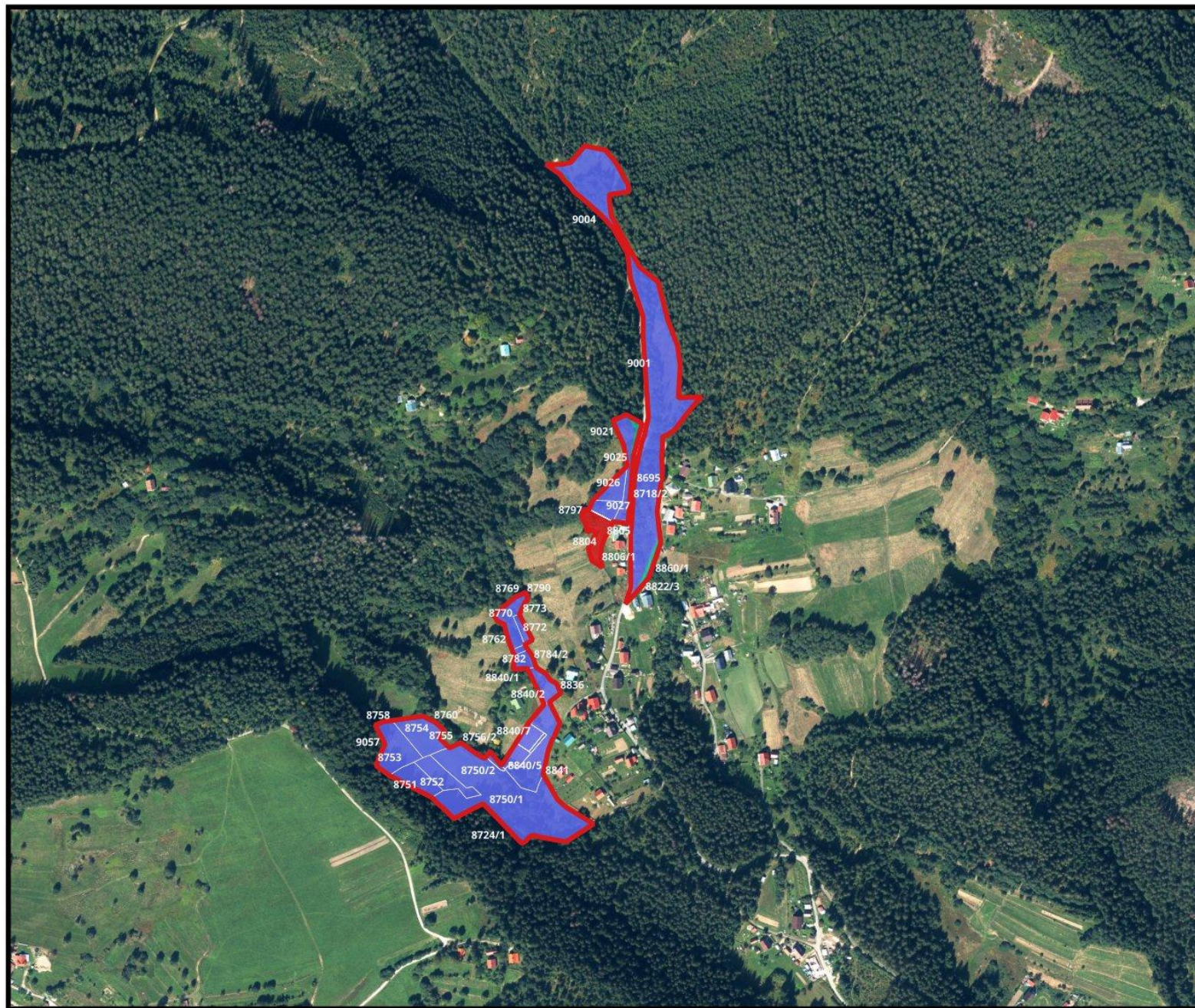


Legenda

- Hranice lokality [3]
- KN C Klokočov
- Kategórie pozemkov podľa vlastníckych vzťahov
- cirkevné
- obecné a mestské
- spoločensvá
- súkromné a bez LV
- štátne
- zmiešané



5d. SKUEV0101 Klokočovské rašeliniská 4




Legenda

 Hranice lokality [4]

 KN C Klokočov


Kategoríe pozemkov
podľa vlastníckych vzťahov

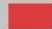
 cirkevné

 obecné a mestské

 spoločenské

 súkromné a bez LV

 štátne

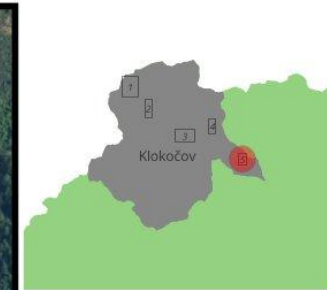
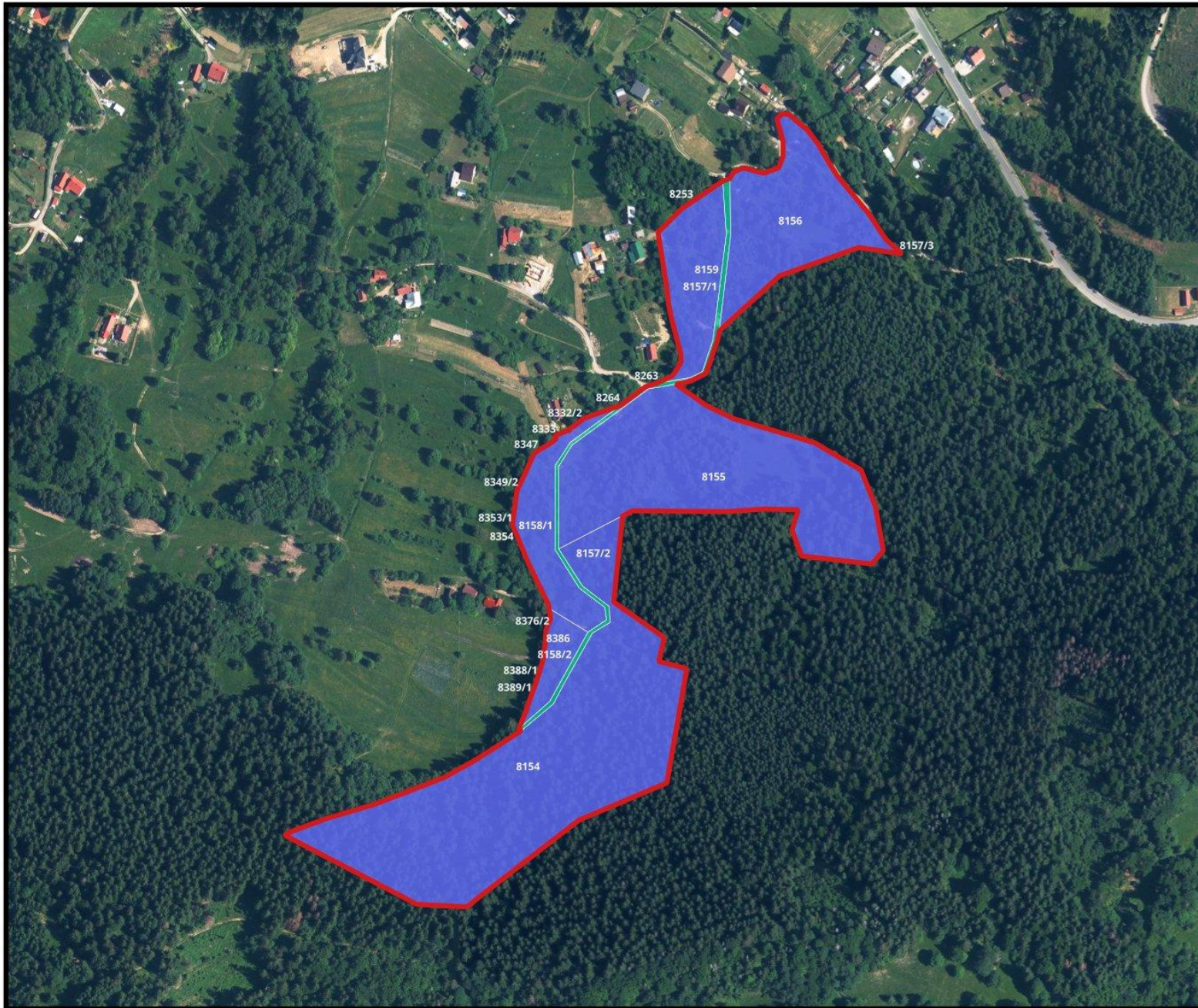
 zmiešané



0 100 200 m



5e. SKUEV0101 Klokočovské rašeliniská 5



Legenda

Hranice lokality [5]

KN C Klokočov

Kategórie pozemkov
podľa vlastníckych vzťahov

cirkevné

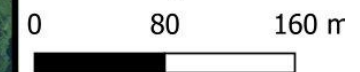
obecné a mestské

spoločensvá

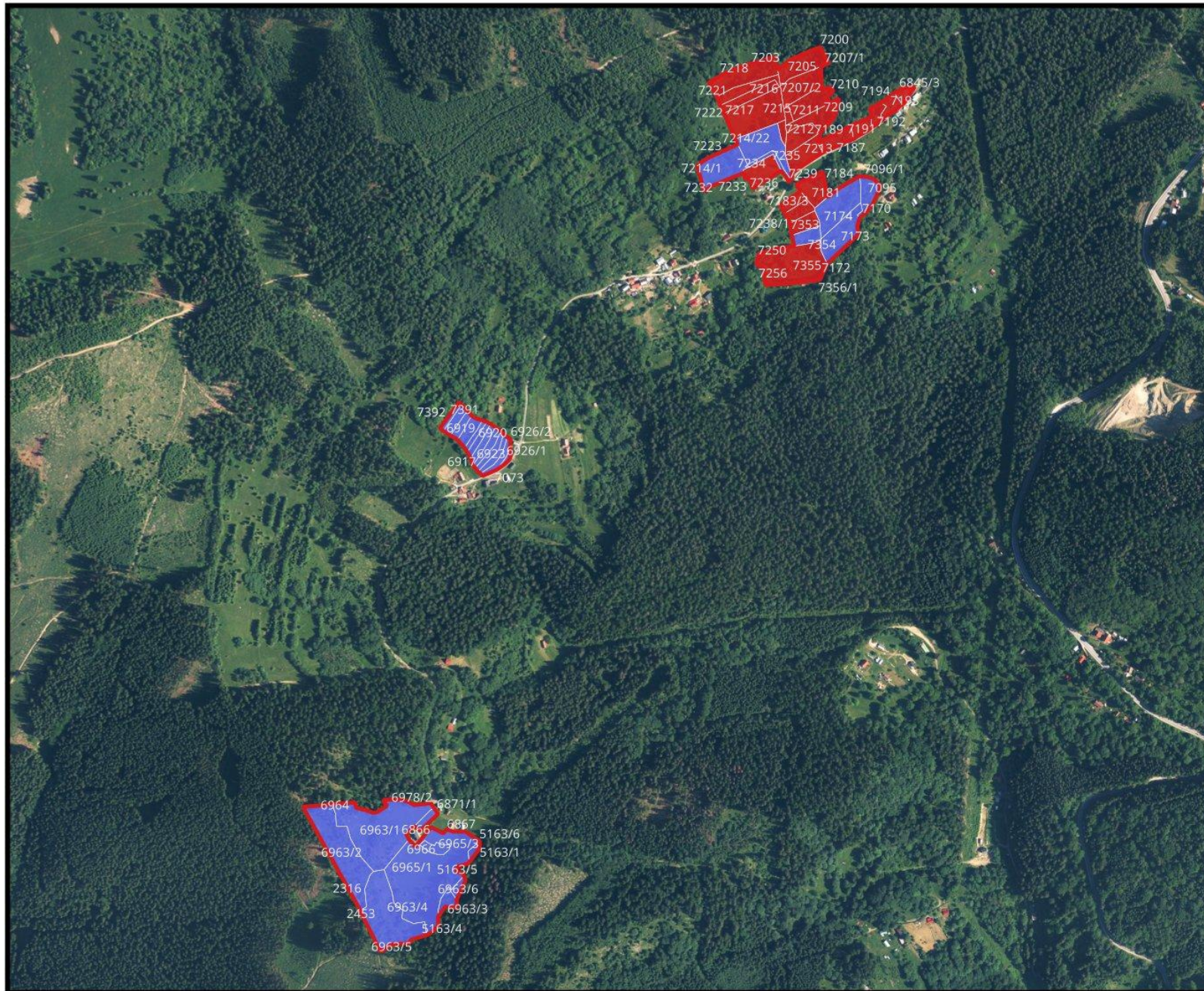
súkromné a bez LV

štátne

zmiešané



6. SKUEV0839 Kolárovice lúky

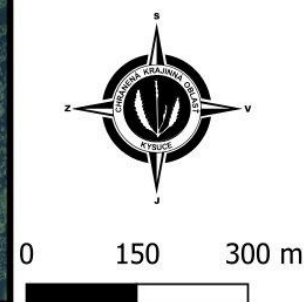


Legenda

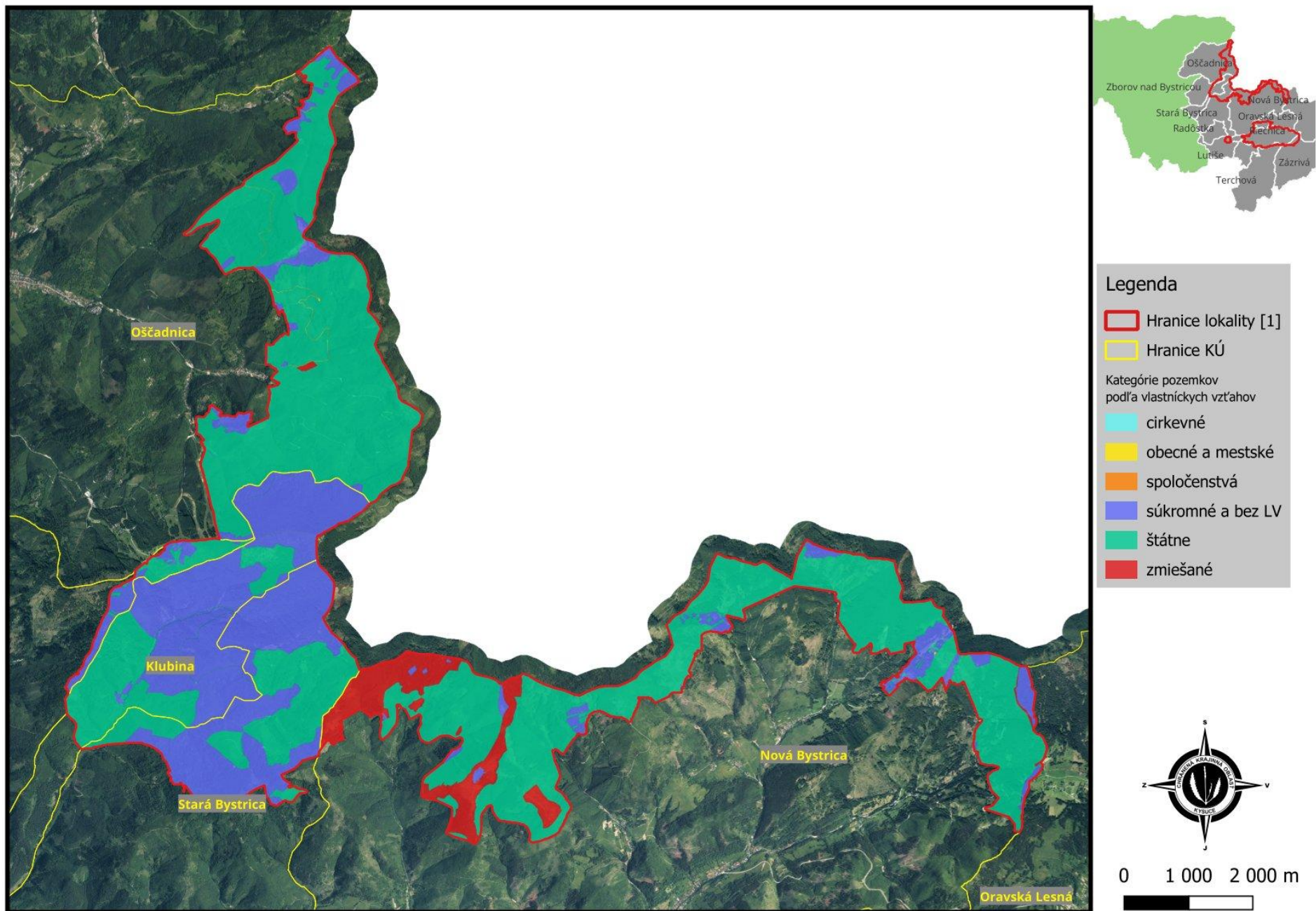
- Hranice lokality
- KN C Kolárovice

Katégorie pozemkov podľa vlastníckych vzťahov

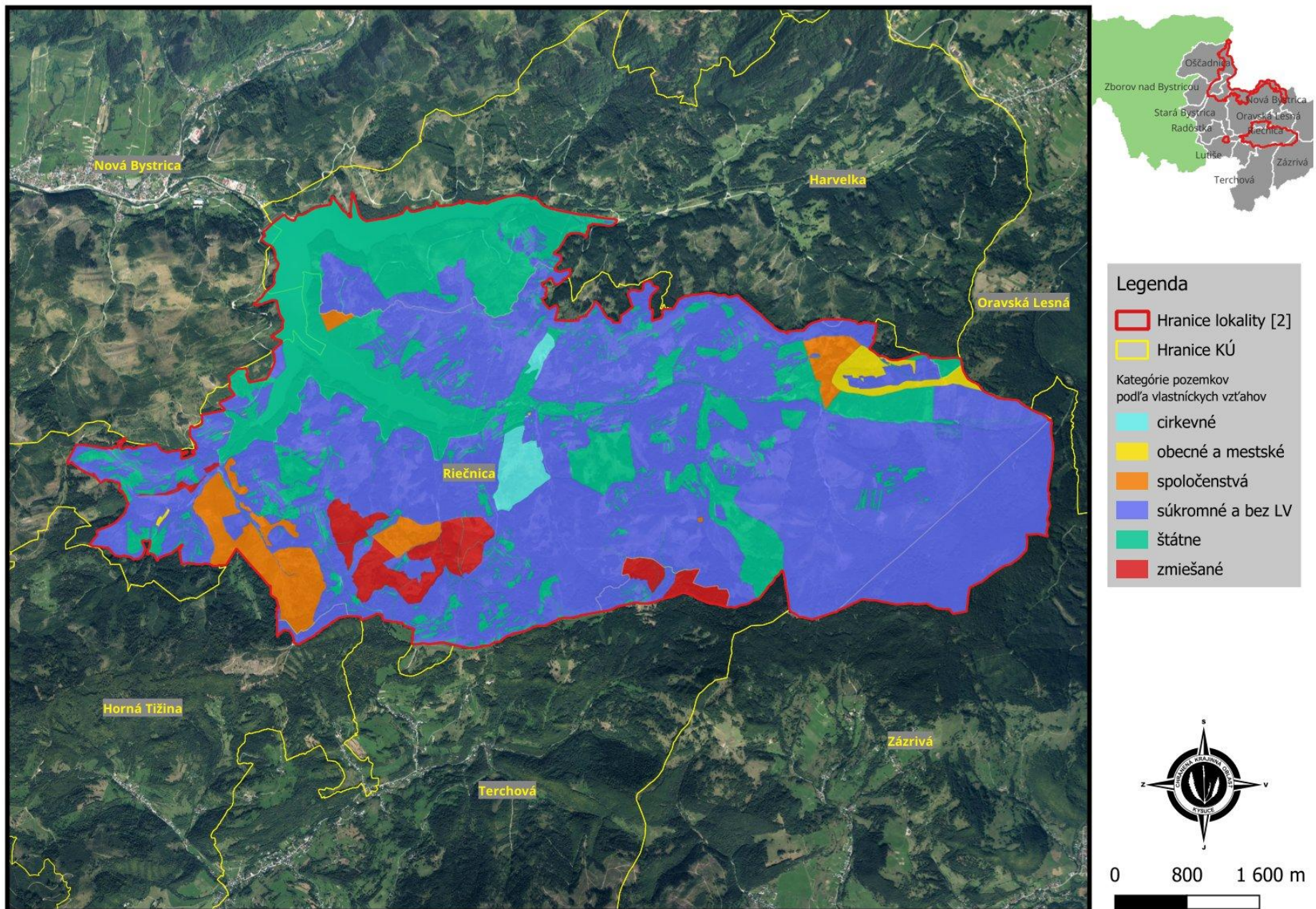
- cirkevné
- obecné a mestské
- spoločenské
- súkromné a bez LV
- štátne
- zmiešané



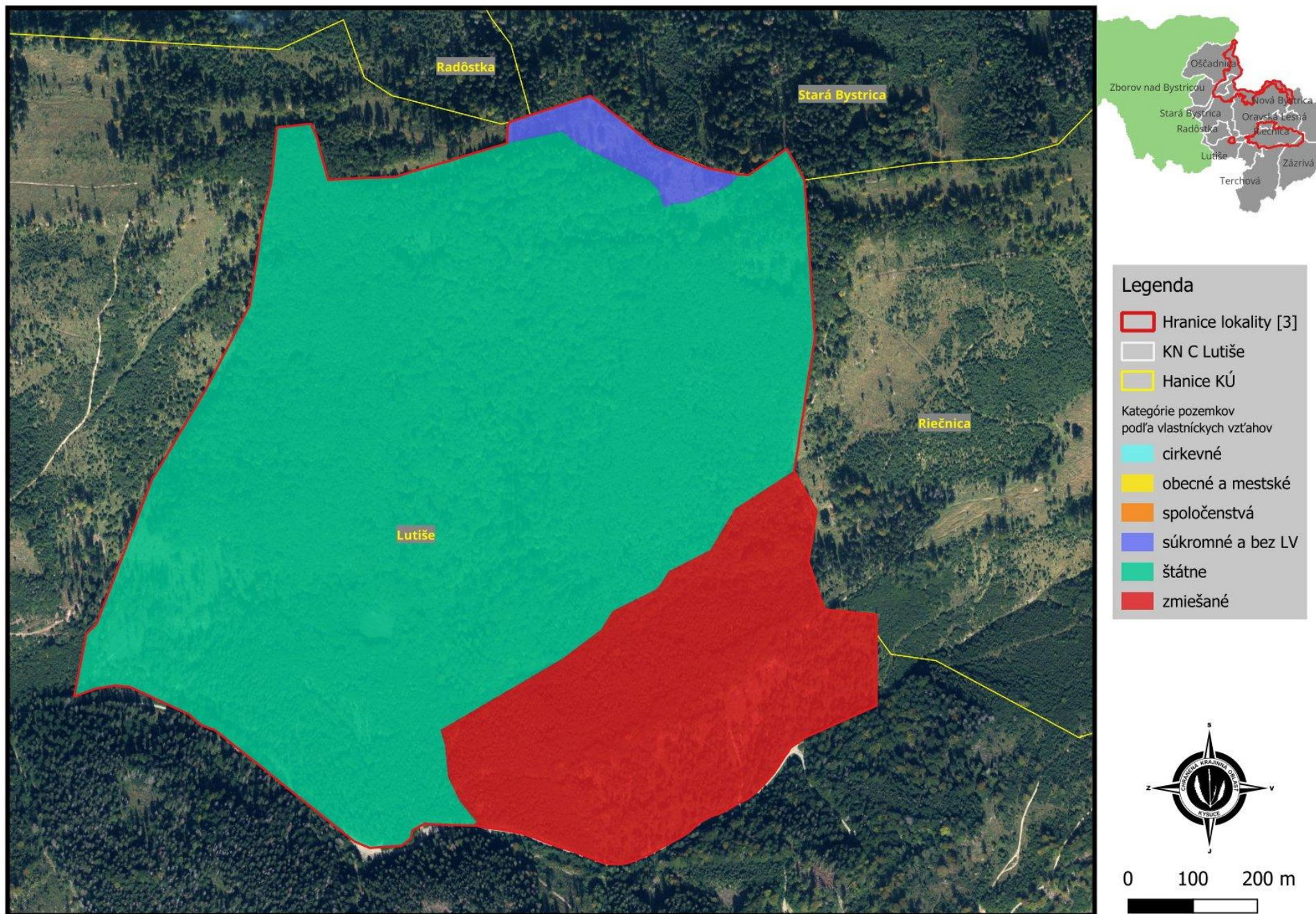
7a. SKUEV0288 Kysucké Beskydy, západná časť



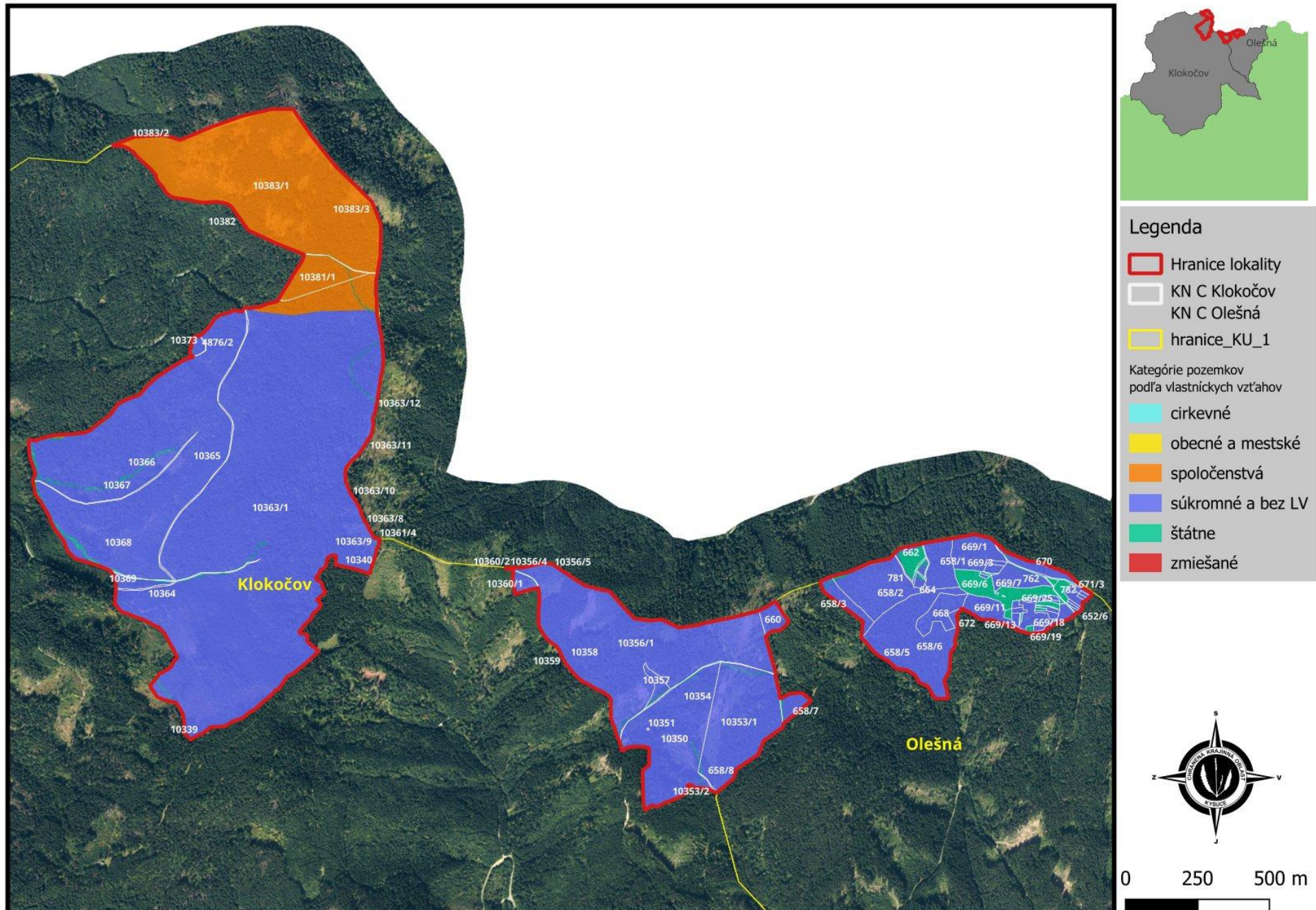
7b. SKUEV0288 Kysucké Beskydy, východná časť



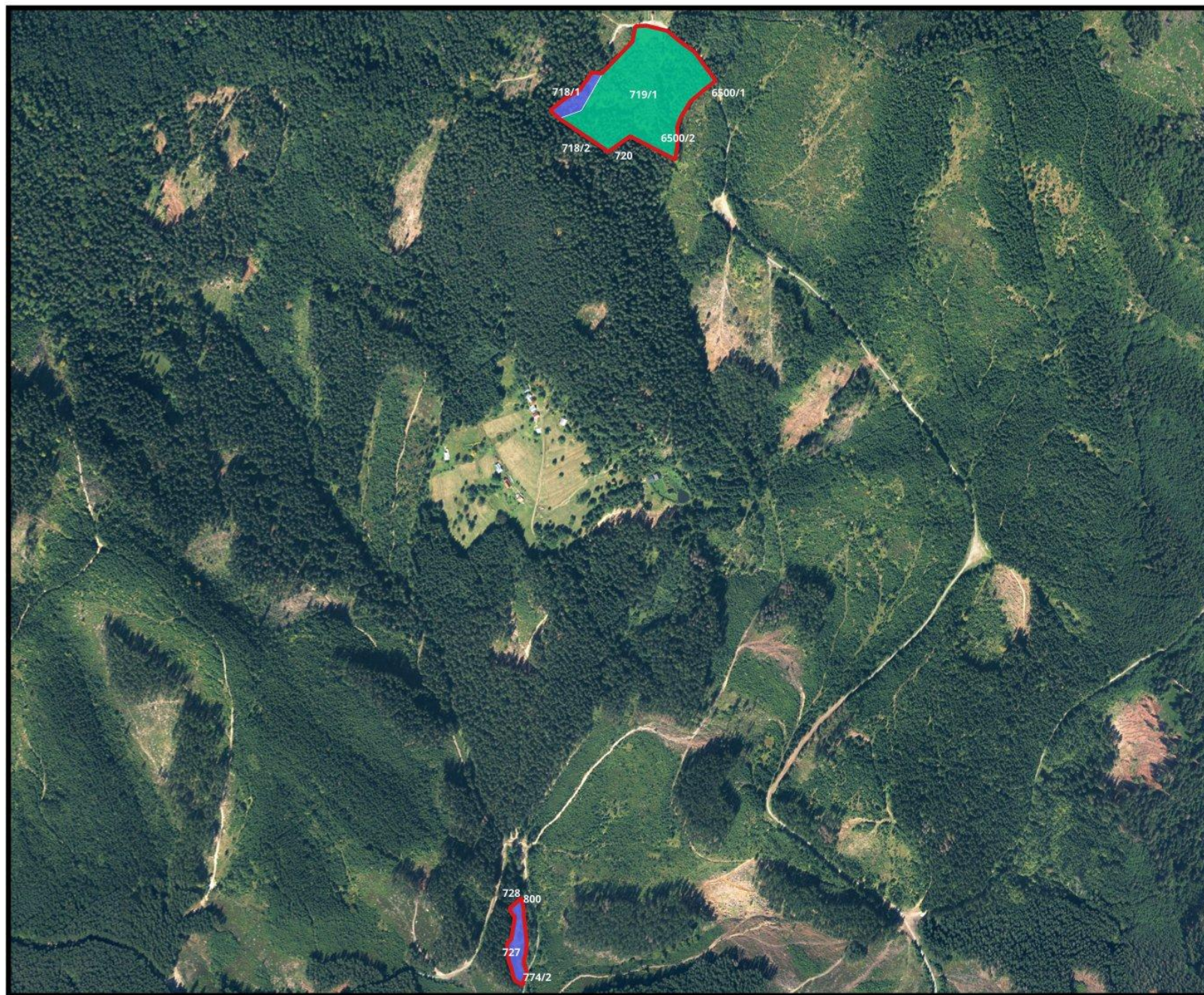
7c. SKUEV0288 Kysucké Beskydy, časť Čierna Lutiša











8. SKUEV0657 Malý Polom

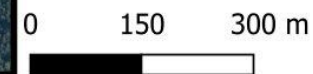


9a. SKUEV0671 Olešnianske rašeliniská – severná časť

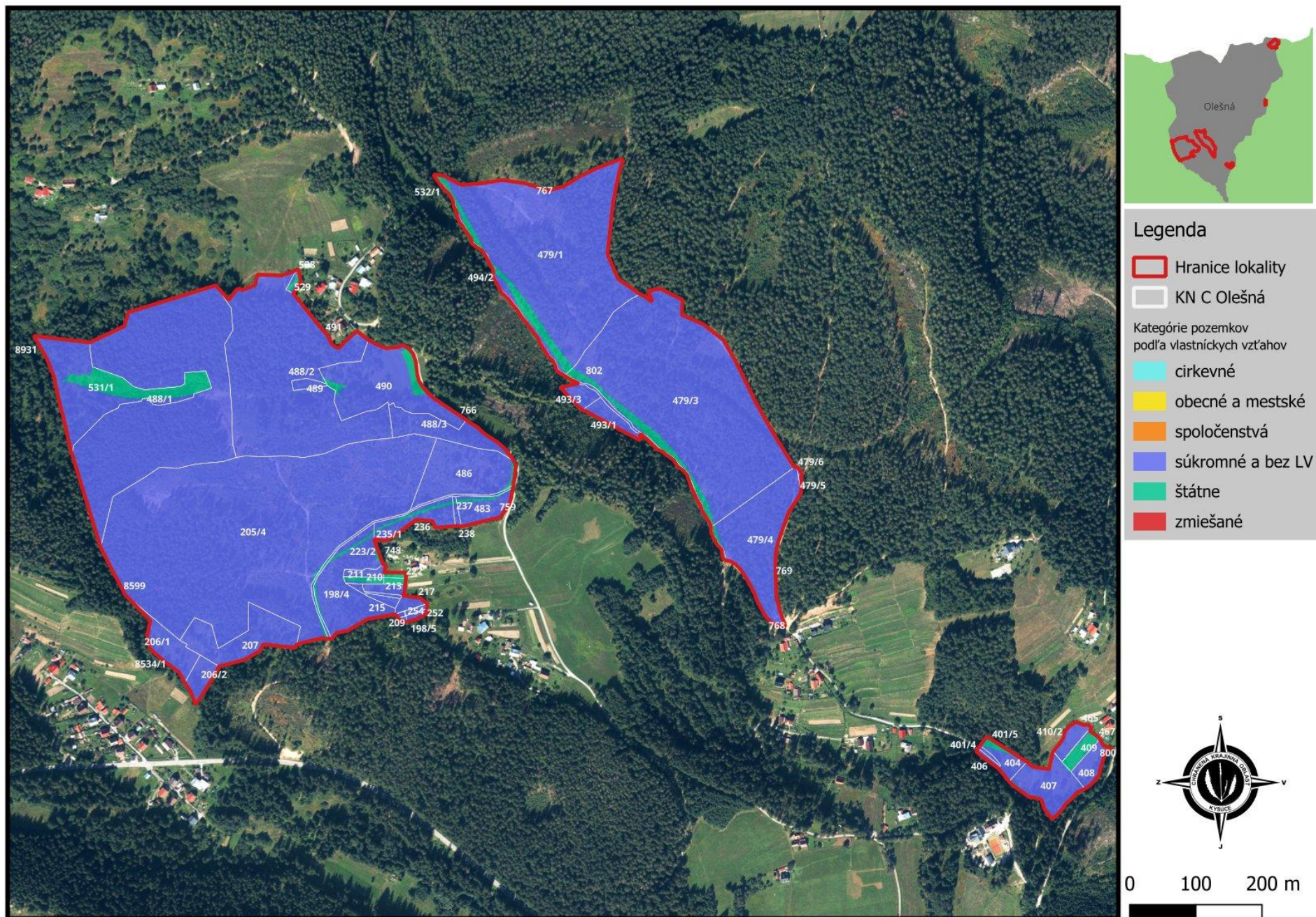


Legenda

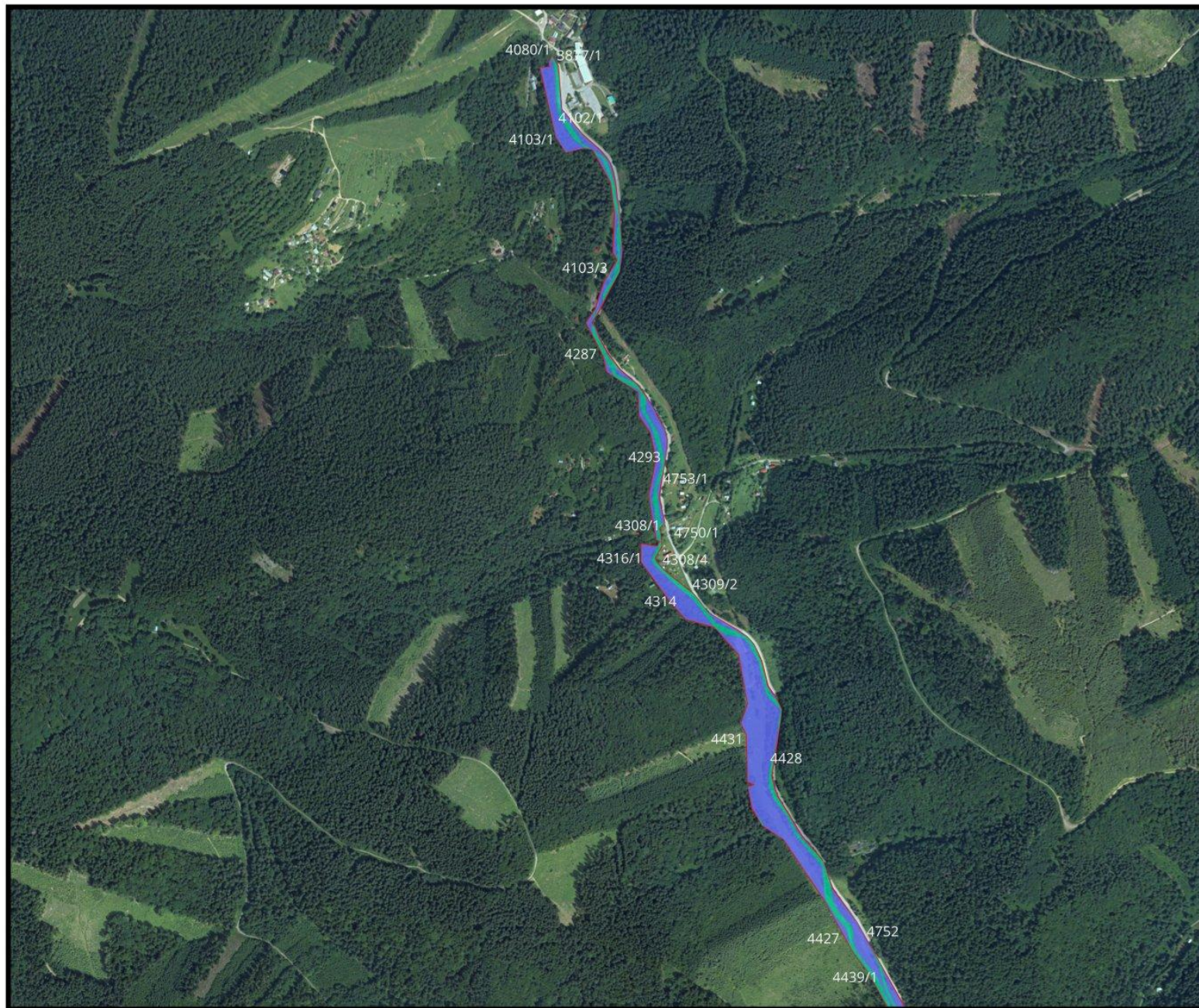
-  Hranice lokality
-  KN C Olešná
- Katégorie pozemkov podľa vlastníckych vzťahov
-  cirkevné
-  obecné a mestské
-  spoločensvá
-  súkromné a bez LV
-  štátne
-  zmiešané



9b. SKUEV671 Olešnianske rašeliniská – južná časť



10a. SKUEV0641 Papradnianka – severná časť

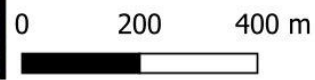


Legenda

- Hranice lokality
- KN C Papradno

Kategórie pozemkov podľa vlastníckych vzťahov

- cirkevné
- obecné a mestské
- spoločensvá
- súkromné a bez LV
- štátne
- zmiešané



10b. SKUEV0641 Papradnianka – stredná časť



Legenda

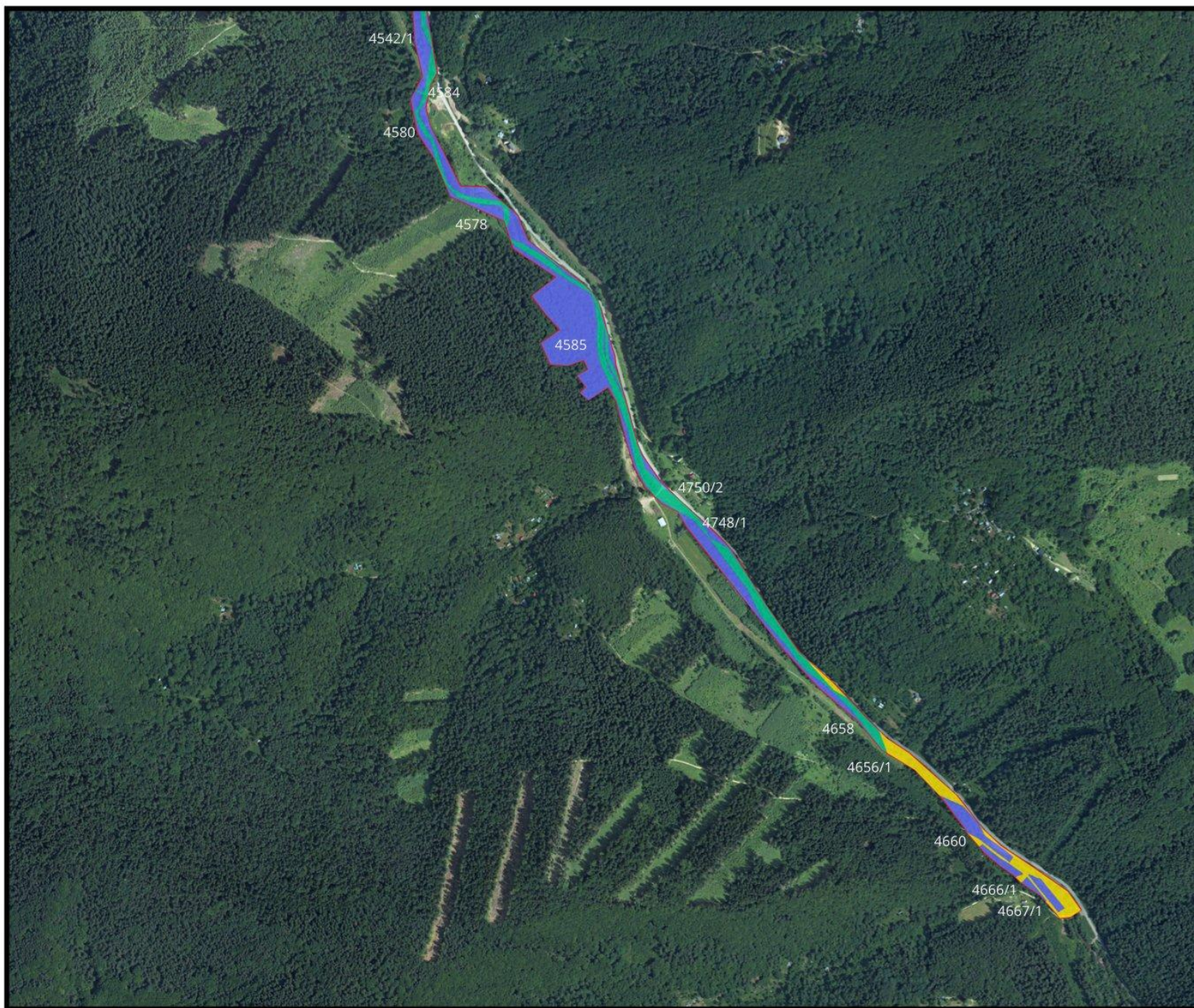
-  Hranice lokality
-  KN C Papradno
- Kategoríe pozemkov podľa vlastníckych vzťahov
-  cirkevné
-  obecné a mestské
-  spoločensvá
-  súkromné a bez LV
-  štátne
-  zmiešané



0 200 400 m



10c. SKUEV0641 Papradnianska – južná časť

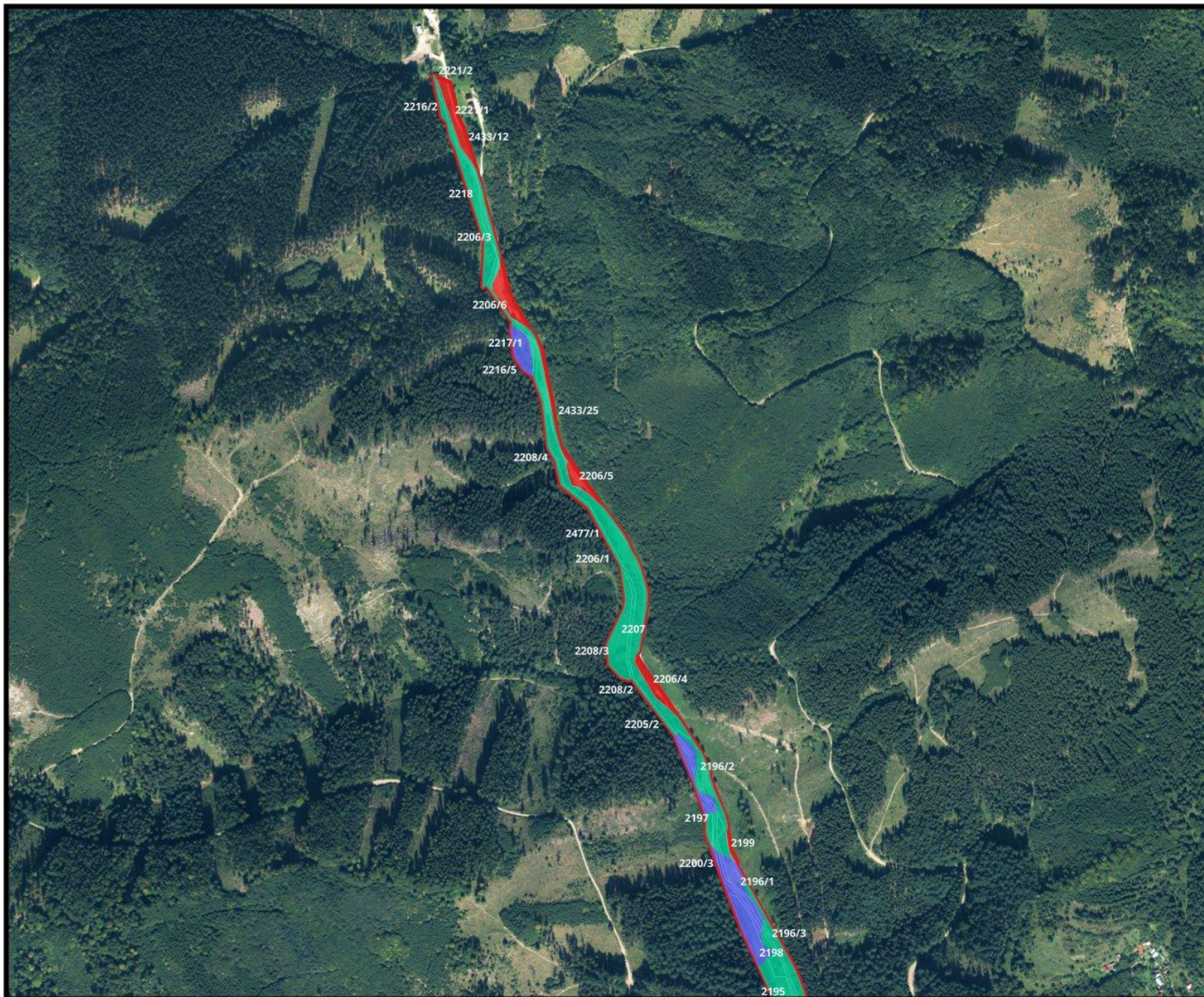


Legenda

- Hranice lokality
- KN C Papradno
- Kategórie pozemkov podľa vlastníckych vzťahov
 - cirkevné
 - obecné a mestské
 - spoločenstvá
 - súkromné a bez LV
 - štátne
 - zmiešané



11a. SKUEV0644 Petrovička – severná časť



Legenda

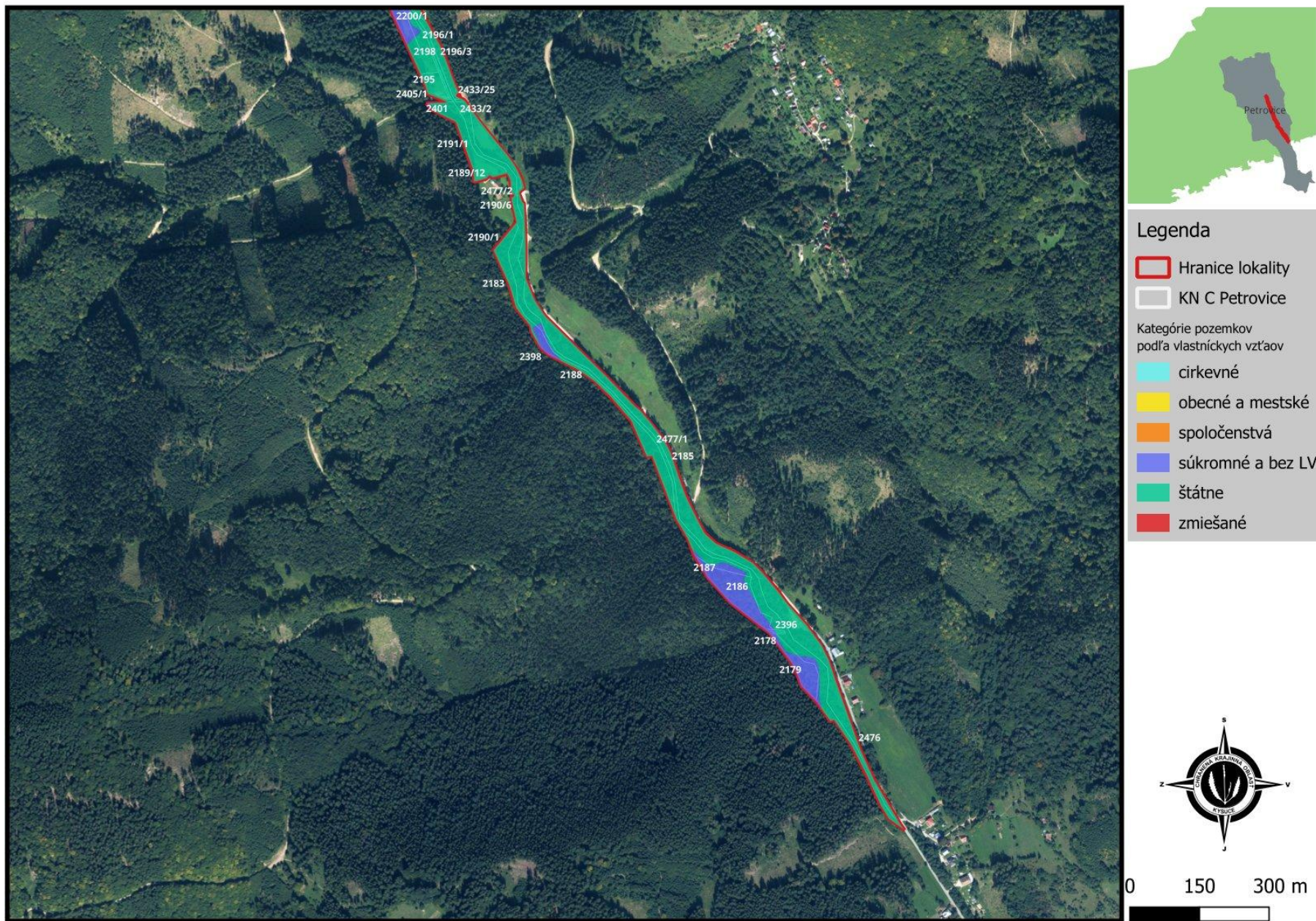
- Hranice lokality
 - KN C Petrovice
- Kategórie pozemkov podľa vlastníckych vzťahov
- cirkevné
 - obecné a mestské
 - spoločností
 - súkromné a bez LV
 - štátne
 - zmiešané



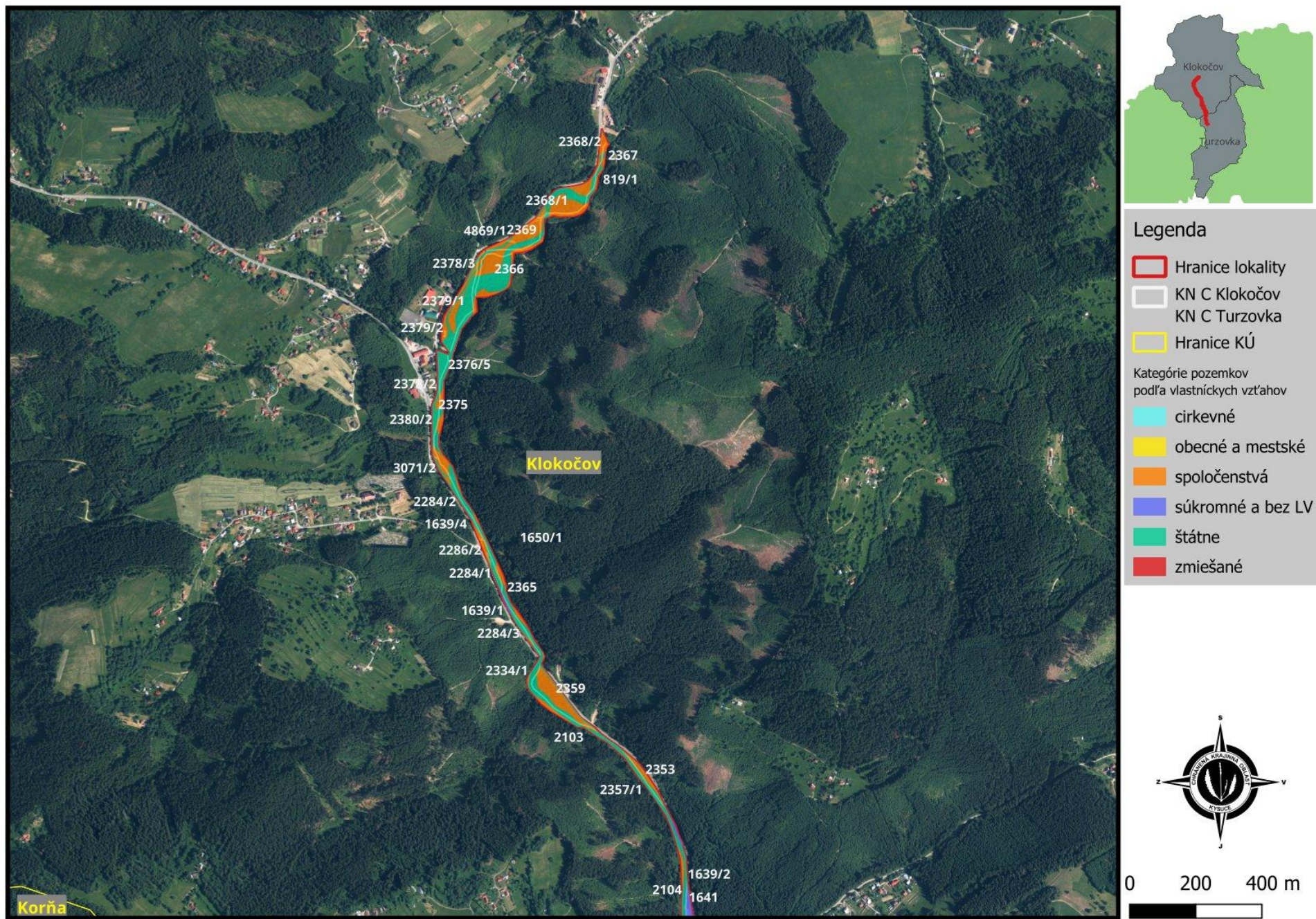
0 150 300 m



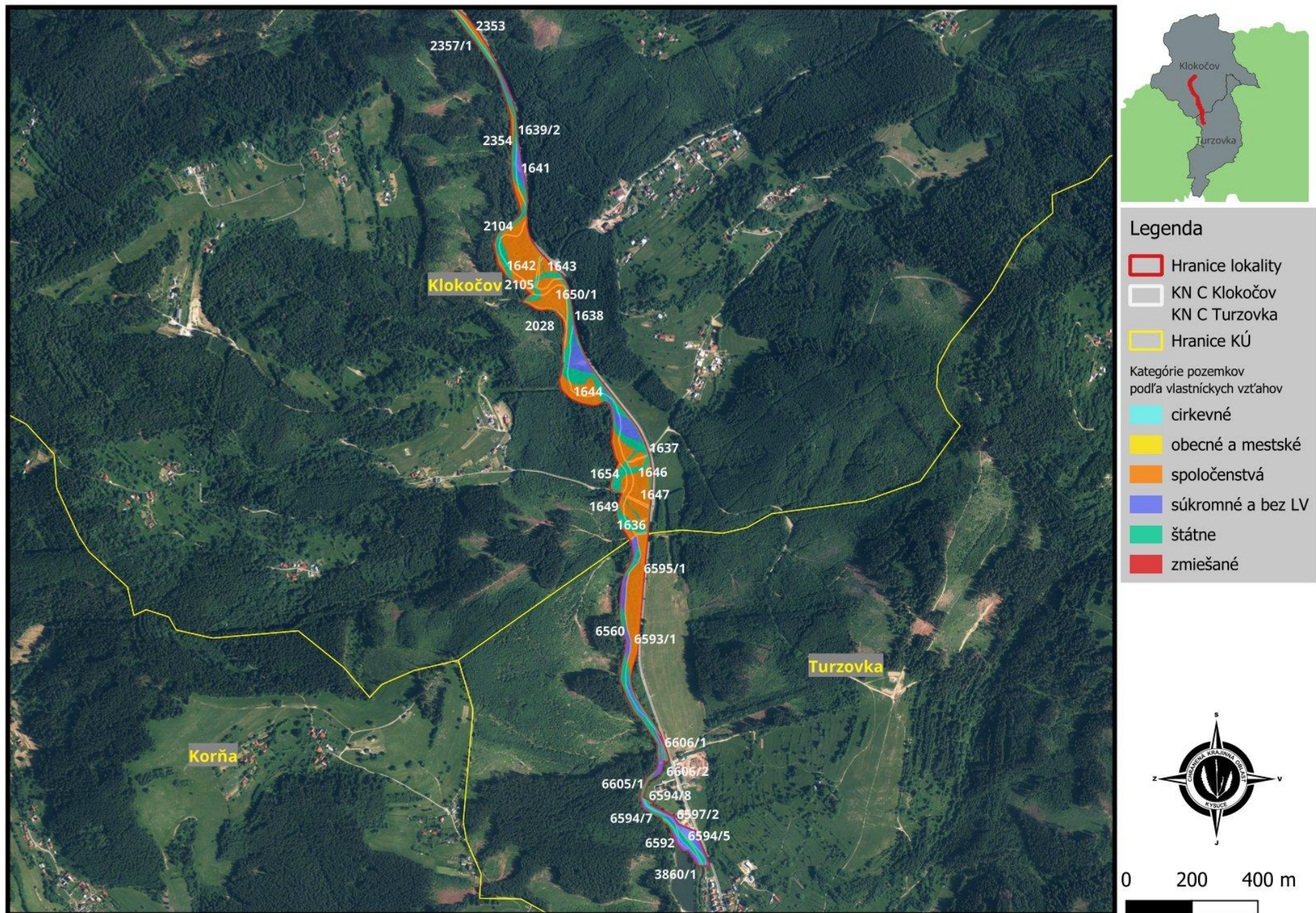
11b. SKUEV0644 Petrovička – južná časť



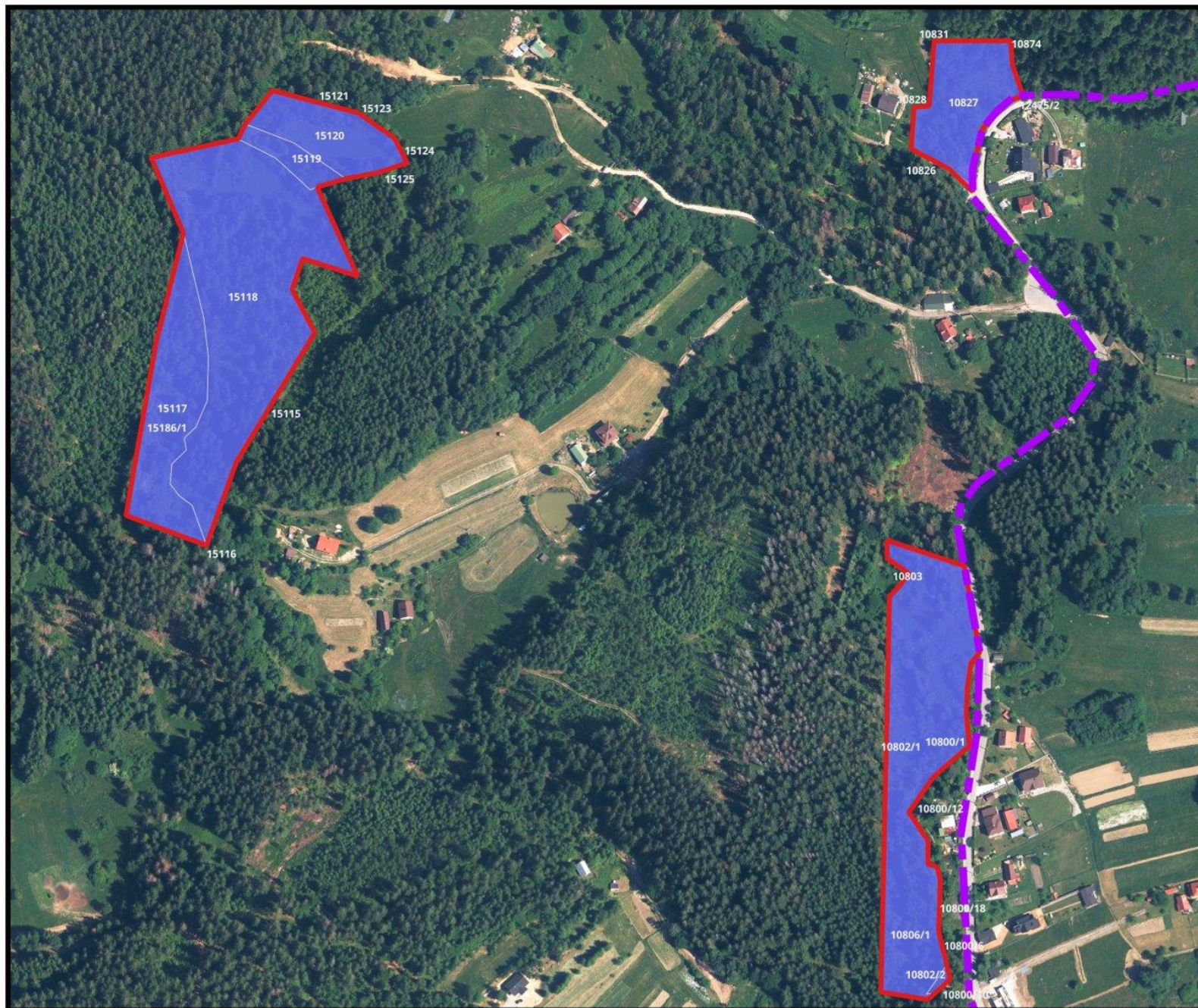
12. SKUEV0655 Predmieranka – severná časť



12. SKUEV0655 Predmieranka – južná časť



14a. SKUEV838 Rakovsko-milošovské rašeliniská – západná časť

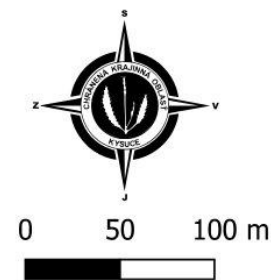


Legenda

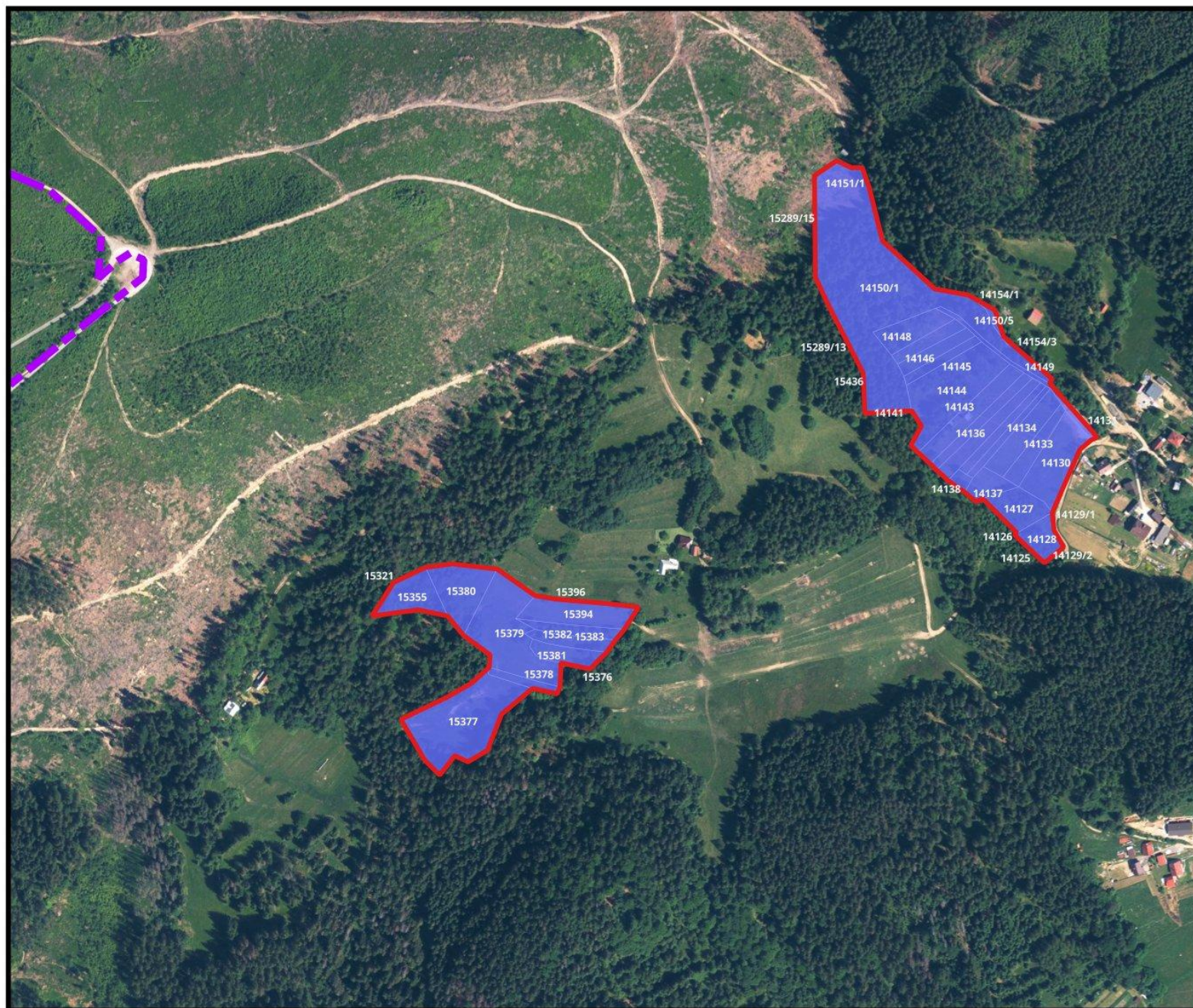
- KN C Čadca
- KN C Raková
- ▭ Hranice lokality [1]
- ▭ Hranice CHKO Kysuce

Kategórie pozemkov podľa vlastníckych vzťahov

- cirkevné
- obecné a mestské
- spoločenské
- súkromné a bez LV
- štátne
- zmiešané



14b. SKUEV838 Rakovsko-milošovské rašeliniská – východná časť

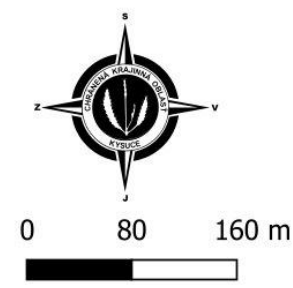


Legenda

- KN C Čadca
- KN C Raková
- ▭ Hranice lokality [1]
- ▭ Hranice CHKO Kysuce

Kategórie pozemkov podľa vlastníckych vzťahov

- cirkevné
- obecné a mestské
- spoločenské
- súkromné a bez LV
- štátne
- zmiešané



15. SKUEV0643 Ráztocké penovcové pramenisko



Legenda

Hranice lokality

KN C Štiavnik

Katégorie pozemkov podľa vlastnických vzťahov

cirkevné

obecné a mestské

spoločensvá

súkromné a bez LV

štátne

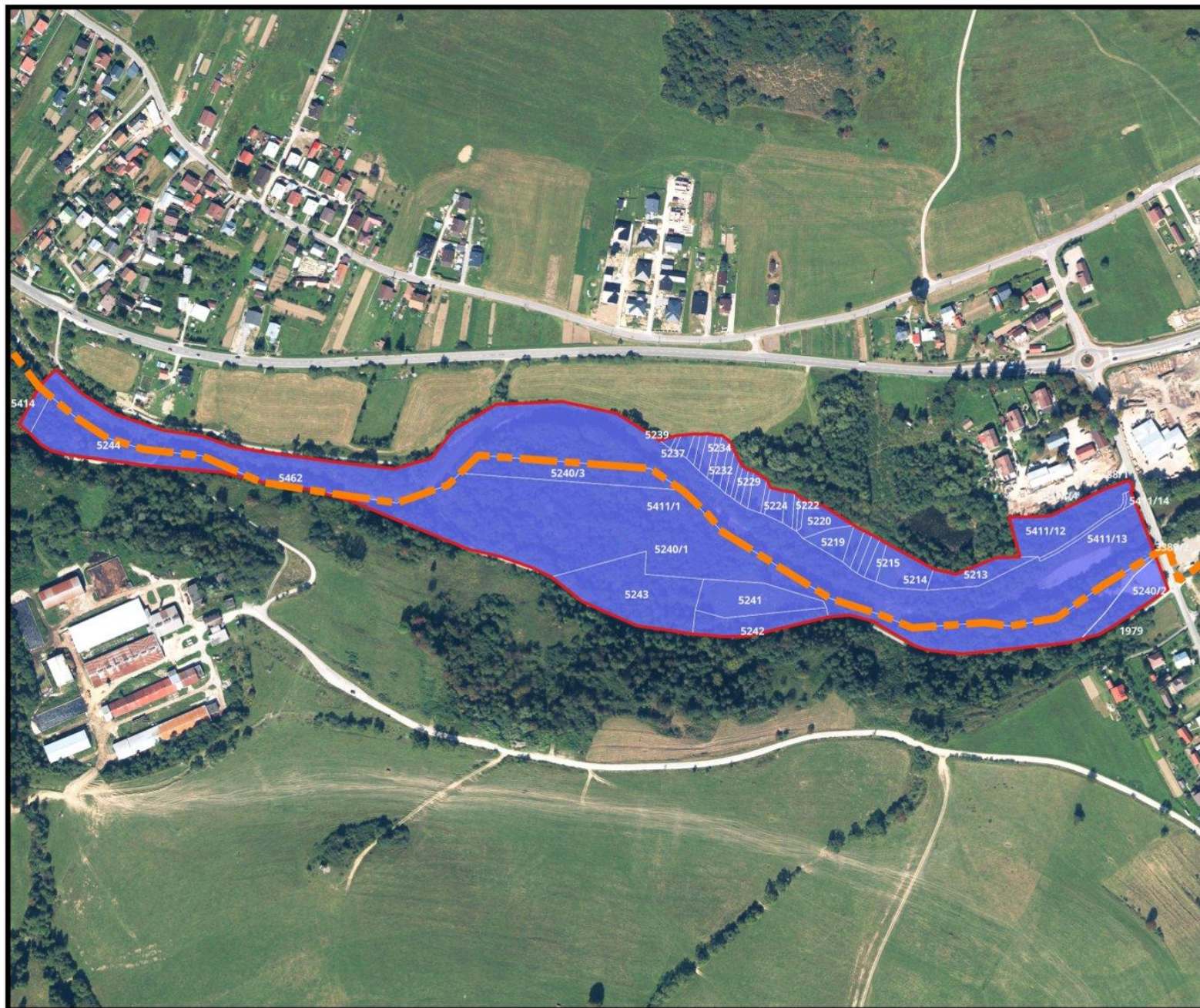
zmiešané



16. SKUEV0777 Starobystrické penovcové pramenisko



17. SKUEV0835 Stredný tok Bystrice



Legenda

- KN C Stará Bystrica
- Hranice lokality
- Hranice CHKO Kysuce
- Katégorie pozemkov podľa vlastníckych vzťahov
- cirkevné
- obecné a mestské
- spoločensvá
- súkromné a bez LV
- štátne
- zmiešané

